

СЗ МТУ ВТ ФАВТ

Дата 20.12.16 № СЗПЗ-349/ПЗ

1

УТВЕРЖДАЮ:

Старший авиационный начальник  
посадочной площадки



В.В. Опрышко

« 31 » Октября 2016 г.

Поправка №2  
В  
АЭРОНАВИГАЦИОННЫЙ ПАСПОРТ  
ПОСАДОЧНОЙ ПЛОЩАДКИ  
«ЭкспоФорум»

Санкт-Петербург  
2016 г.

СЗМТД ВТ ФАПТ  
№ \_\_\_\_\_



**ЛИСТ СОГЛАСОВАНИЯ**  
**к Поправке №2 в АНПП «ЭкспоФорум»**

**СОГЛАСОВАНО:**

<p>Начальник Санкт-Петербургского ЗЦ ЕС ОрВД</p> <p> Д.В. Исаев</p> <p>«  » 2016 г.</p> <p>М.П. </p>	<p>Начальник Санкт-Петербургского РЦ ЕС ОрВД</p> <p> А.М. Минаков</p> <p>«  » 2016 г.</p> <p>М.П. </p>
<p>Начальник АДЦ Санкт-Петербургского центра ОВД</p> <p> Г.А. Волощенко</p> <p>«  » 2016 г.</p> <p>М.П. </p>	<p>Начальник АКДП Санкт-Петербургского центра ОВД</p> <p> И.И. Хисамиев</p> <p>«  » 2016 г..</p> <p>М.П. </p>



**ЛИСТ СОГЛАСОВАНИЯ  
к Поправке №2 в АНПП «ЭкспоФорум»**

**СОГЛАСОВАНО:**

Генеральный директор  
ООО «Воздушные Ворота Северной Столицы»

\_\_\_\_\_ В.Г. Якушев  
«    » \_\_\_\_\_ 2016 г.






**ЛИСТ СОГЛАСОВАНИЯ  
к АНПА Амдерма**

**СОГЛАСОВАНО:**

Начальник службы движения  
Нарьян-Марского отделения  
Архангельского центра ОВД  
филиала «Аэронавигация Северо-Запада»  
ФГУП «Госкорпорация по ОрВД»

  
\_\_\_\_\_ С.О. Окладников

« 15 » декабря 2016 г.







ЛИСТ СОГЛАСОВАНИЯ  
к АНПА Амдерма

СОГЛАСОВАНО:

Начальник службы движения  
Нарьян-Марского отделения  
Архангельского центра ОВД  
филиала «Аэронавигация Северо-Запада»  
ФГУП «Госкорпорация по ОрВД»

  
С.О. Окладников

«15» декабря 2016 г.







[info@moscai.ru](mailto:info@moscai.ru)  
(495) 620 – 35 - 53

## ООО «МОС ЦАИ»

ИНН 9705060950 КПП 771001001 ОГРН 1167746191667  
125047 г. Москва, ул. Бутырский вал, д. 24/13, строение 1, оф. 31  
р/сч. № 40702810902860001779 в АО «Альфа-банк» г. Москва  
БИК 044525593 корр/сч. 30101810200000000593

Исх. № 01/78 от «27» декабря 2016 г.

Генеральному директору  
АО "Экспофорум"  
Лаврову Е.В.

Уважаемый Евгений Валерьевич!

Направляем Вам зарегистрированную Поправку №2 к Аэронавигационному паспорту посадочной площадки (АНПП) "ЭкспоФорум", выполненную согласно договора №135/16-Г от 24.10.2016г.

Приложения:

1. Поправка №2 к АНПП "ЭкспоФорум" - 1 экз. на бумажном носителе;
2. Поправка №2 к АНПП "ЭкспоФорум" - 1 экз. в электронном виде на CD; и
3. Акт на 2 листах.

Генеральный директор ООО «МОС ЦАИ»



Кириладш К.А.



**Обоснование  
внесения поправки №2 к АНПП  
«ЭкспоФорум»**

Необходимость издания Поправки №2 к АНПП «ЭкспоФорум» обусловлена:

- публикацией высот в футах;
- изменением структуры воздушного пространства аэродрома Санкт-Петербург (Пулково);
- изменением местоположения ветроуказателя.





Поправка №2 в АНППП «ЭкспоФорум»  
на 11 листах

Дата ввода в действие: с момента опубликования Поправки в Сборниках АНИ.

С получением Поправки необходимо:

Листы	Действия	Листы	Действия
0 - 3	Заменить		
0 - 4	Заменить		
1 - 1	Заменить		
1 - 6	Заменить		
1 - 9	Заменить		
1 - 9.1	Заменить		
1 - 9.2	Заменить		
1 - 11	Заменить		
2 - 1	Заменить		
2 - 4	Заменить		
2 - 6	Заменить		

Ответственный за подготовку Поправки: Опрышко Вадим Викторович





## КОНТРОЛЬНЫЙ ЛИСТ

Лист		Дата	
1. Титульный лист.		08 ноября 2013 г.	
2. Содержание		28 апреля 2016 г.	
0 – 1 Лист согласований.		05 ноября 2013 г.	
0 – 2 Регистрация поправок в АНППП.		05 ноября 2013 г.	
0 – 3 Лист поправки		10 ноября 2016 г.	
0 – 4 Контрольный лист		10 ноября 2016 г.	
Лист	Дата	Лист	Дата
1 – 1	10 ноября 2016 г.	2.1	05 ноября 2013 г.
1 – 2	05 ноября 2013 г.	2 – 1	10 ноября 2016 г.
1 – 3	05 ноября 2013 г.	2 – 2	05 ноября 2013 г.
1 – 4	05 ноября 2013 г.	2 – 3.1	05 ноября 2013 г.
1 – 5	05 ноября 2013 г.	2 – 4	10 ноября 2016 г.
1 – 6	10 ноября 2016 г.	2 – 5	05 ноября 2013 г.
1 – 7	28 апреля 2016 г.	2 – 6	10 ноября 2016 г.
1 – 7.1	28 апреля 2016 г.	2 – 7	05 ноября 2013 г.
1 – 7.2	28 апреля 2016 г.	2 – 8	05 ноября 2013 г.
1 – 7.3	28 апреля 2016 г.	2 – 9	05 ноября 2013 г.
1 – 7.4	28 апреля 2016 г.	2 – 10	05 ноября 2013 г.
1 – 7.5	28 апреля 2016 г.	3 – 1	05 ноября 2013 г.
1 – 8	05 ноября 2013 г.		
1 – 9	10 ноября 2016 г.		
1 – 9.1	10 ноября 2016 г.		
1 – 9.2	10 ноября 2016 г.		
1 – 10	05 ноября 2013 г.		
1 – 11	10 ноября 2016 г.		
1 – 11.1	28 апреля 2016 г.		
1 – 12	05 ноября 2013 г.		
1 – 13	05 ноября 2013 г.		
1 – 14	05 ноября 2013 г.		
1 – 15	05 ноября 2013 г.		
1 – 16	05 ноября 2013 г.		
Лист		Дата	
Регистрация сверок (проверок АНППП)		05 ноября 2013 г.	
В настоящем экземпляре сброшюровано 43 (сорок три) листа.			



# 1. ГЕОГРАФИЧЕСКИЕ И АДМИНИСТРАТИВНЫЕ ДАННЫЕ ПОСАДОЧНОЙ ПЛОЩАДКИ «ЭкспоФорум»

№ п.п.	Наименования аэронавигационных данных (АНД)	Значение элемента АНД	Доказательная документация
1	2	3	4
1.1	Указатель (индекс) местоположения посадочной площадки	-	-
1.2	Название	«ЭкспоФорум»	-
1.3	Наименование собственника посадочной площадки	Закрытое акционерное общество «ЭкспоФорум»	-
1.4	Юридический адрес собственника посадочной площадки.	192174 Санкт- Петербург, ул. Седова д.142, литер А, пом. 8Н	-
1.5	Номер телефона собственника посадочной площадки	8(812) 240-40-40	-
1.5.1	Номер телефона старшего авиационного начальника посадочной площадки	8(812) 409-37-87 +7 903-726-34-10	-
1.6	Номер факса собственника посадочной площадки	8(812)240-40-40	-
1.7	Е-mail собственника посадочной площадки	info@expoforum.ru	-
1.7.1	Е-mail старшего авиационного начальника посадочной площадки	expoforum@fortaero.com	-
1.8	Полное название ближайшего к посадочной площадке крупного населенного пункта	г. Санкт-Петербург	(8)
1.9	Направление и расстояние от центра города или населенного пункта	20 км южнее центра г. Санкт-Петербург	(8)
1.10	Координаты местоположения контрольной точки посадочной площадки (широта, долгота в градусах, минутах и секундах)	59°45'27"с 030°21'08"в	(1)
1.11	Система координат	ПЗ – 90.02	(1)
1.12	Вид покрытия ВПП посадочной площадки	Камень мощения	(2)
1.13	Превышение (абсолютная высота) контрольной точки посадочной площадки (м)/'	54 / 176'	(1)
1.14	Магнитное склонение посадочной площадки (в градусах)	+10	(1)
1.15	Ограничения на посадку на ВПП	13 тонн	(9)
1.16	Подразделения, базирующиеся на посадочной площадке	нет	-



## 6. ДАННЫЕ ПО МЕСТАМ ПРОВЕРКИ ВЫСОТОМЕРОВ ПОСАДОЧНОЙ ПЛОЩАДКИ «ЭкспоФорум»

№ п.п.	Наименования аэронавигационных данных (АНД)	Значение элемента АНД	Доказательная документация
<p style="text-align: center;"><b>Специальные места для проверок высотомеров на посадочной площадке отсутствуют.</b></p> <p style="text-align: center;"><b>Для проверки высотомеров используется зона приземления и отрыва (TLOF)</b></p>			
1	2	3	4
6.1	Местоположение	TLOF 1	
6.2	Превышение (абсолютная высота) (м)/'	53 / 175'	(1)
6.3	Геодезическая высота <sup>1)</sup> (м)/'	70 / 231'	(1)
6.4	Местоположение	TLOF 2	
6.5	Превышение (абсолютная высота) (м)/'	54 / 176'	(1)
6.6	Геодезическая высота <sup>1)</sup> (м)/'	71 / 232'	(1)
6.7	Местоположение	TLOF 3	
6.8	Превышение (абсолютная высота) (м)/'	54 / 176'	(1)
6.9	Геодезическая высота <sup>1)</sup> (м)/'	71 / 232'	(1)

<sup>1)</sup> Геодезическая высота – высота, измеренная относительно поверхности эллипсоида.



### 9. ФИЗИЧЕСКИЕ ХАРАКТЕРИСТИКИ ВПП ПОСАДОЧНОЙ ПЛОЩАДКИ «ЭкспоФорум»

№ п.п.	Наименования аэронавигационных данных (АНД)	Значение элемента АНД	Доказательная документация
1	2	3	4
9.1	Обозначение ВПП (TLOF)	H1	-
9.1.1	Класс ВПП	-	-
9.1.2	Длина ВПП (м)	-	-
9.1.3	Ширина ВПП (м)	-	-
9.1.4	Прочность искусственного покрытия ВПП (PCN)	-	-
9.1.5	Координаты порога ВПП ____ (широта, долгота в градусах, минутах, секундах)	-	-
9.1.6.	Абсолютная высота порога ВПП ____ (м)	-	-
9.1.7	Истинный азимут (пелен) ВПП ____ (в градусах)	-	-
9.1.8	Магнитный азимут (пелен) ВПП ____ (в градусах)	-	-
9.1.9	Тип посадочной площадки	На уровне поверхности	(2)
9.1.10	Координаты геометрического центра TLOF1 (широта, долгота в градусах, минутах, секундах)	594529с 0302106в	(1)
9.1.11	Длина зоны приземления и отрыва TLOF1 (м)	Окружность Ø21,30	(2)
9.1.12	Ширина зоны приземления и отрыва TLOF1 (м)		
9.1.13	Превышение (абсолютная высота) TLOF1 (м)/'	53 / 175'	(1)
9.1.14	Уклон TLOF1	-	-
9.1.15	Тип поверхности TLOF1	Камень мощения	(2)
9.1.16	Несущая способность зоны TLOF1 (т.).	PCN 49/F/D/Y/T (13 т)	(9)
9.1.17	Тип зоны конечного этапа захода на посадку и взлета (FATO).	Необорудованная	(2)
9.1.18	Истинный пеленг	03°/183°	(1)
9.1.19	Длина FATO (м)	Восьмиугольник с вписанной окружностью Ø26	(2)
9.1.20	Ширина FATO (м).		
9.1.21	Уклон FATO	-	-
9.1.22	Тип поверхности FATO	Камень мощения	(2)
9.1.23	Длина зоны безопасности (м)	Восьмиугольник с вписанной окружностью Ø50,6	(2)
9.1.24	Ширина зоны безопасности (м)		
9.1.25	Тип поверхности зоны безопасности	Смешанный.	(2)





		Асфальт+грунт	
9.1.26	Длина полосы свободной от препятствий	-	-
9.2	Обозначение ВПП (TLOF)	H2	-
9.2.1	Класс ВПП	-	-
9.2.2	Длина ВПП (м)	-	-
9.2.3	Ширина ВПП (м)	-	-
9.2.4	Прочность искусственного покрытия ВПП (PCN)	-	-
9.2.5	Координаты порога ВПП ____ (широта, долгота в градусах, минутах, секундах)	-	-
9.2.6.	Абсолютная высота порога ВПП ____ (м)	-	-
9.2.7	Истинный азимут (пелен) ВПП ____ (в градусах)	-	-
9.2.8	Магнитный азимут (пелен) ВПП ____ (в градусах)	-	-
9.2.9	Тип посадочной площадки	На уровне поверхности	(2)
9.2.10	Координаты геометрического центра TLOF2 (широта, долгота в градусах, минутах, секундах)	594527с 0302108в	(1)
9.2.11	Длина зоны приземления и отрыва TLOF2 (м)	Окружность Ø21,30	(2)
9.2.12	Ширина зоны приземления и отрыва TLOF2 (м)		
9.2.13	Превышение (абсолютная высота) TLOF2 (м)/'	54 / 176'	(1)
9.2.14	Уклон TLOF2	-	
9.2.15	Тип поверхности TLOF2	Камень мощения	(2)
9.2.16	Несущая способность зоны TLOF2 (т.).	PCN 49/F/D/Y/T (13 т)	(9)
9.2.17	Тип зоны конечного этапа захода на посадку и взлета (FATO).	Необорудованная	(2)
9.2.18	Истинный пеленг	03°/183°	(1)
9.2.19	Длина FATO (м)	Восьмиугольник с вписанной окружностью Ø26	(2)
9.2.20	Ширина FATO (м).		
9.2.21	Уклон FATO	-	-
9.2.22	Тип поверхности FATO	Камень мощения	(2)
9.2.23	Длина зоны безопасности (м)	Восьмиугольник с вписанной окружностью Ø50,6	(2)
9.2.24	Ширина зоны безопасности (м)		
9.2.25	Тип поверхности зоны безопасности	Смешанный. Асфальт+грунт	(2)
9.2.26	Длина полосы свободной от препятствий	-	-
9.3	Обозначение ВПП (TLOF)	H3	-



9.3.1	Класс ВПП	-	-
9.3.2	Длина ВПП (м)	-	-
9.3.3	Ширина ВПП (м)	-	-
9.3.4	Прочность искусственного покрытия ВПП (PCN)	-	-
9.3.5	Координаты порога ВПП ____ (широта, долгота в градусах, минутах, секундах)	-	-
9.3.6.	Абсолютная высота порога ВПП ____ (м)	-	-
9.3.7	Истинный азимут (пелен) ВПП ____ (в градусах)	-	-
9.3.8	Магнитный азимут (пелен) ВПП ____ (в градусах)	-	-
9.3.9	Тип посадочной площадки	На уровне поверхности	(2)
9.3.10	Координаты геометрического центра TLOF3 (широта, долгота в градусах, минутах, секундах)	594526с 0302111в	(1)
9.3.11	Длина зоны приземления и отрыва TLOF3 (м)	Окружность Ø21,3	(2)
9.3.12	Ширина зоны приземления и отрыва TLOF3 (м)		
9.3.13	Превышение (абсолютная высота) TLOF3 (м)/'	54 / 176'	(1)
9.3.14	Уклон TLOF3	-	
9.3.15	Тип поверхности TLOF3	Камень мощения	(2)
9.3.16	Несущая способность зоны TLOF3 (т.).	PCN 49/F/D/Y/T (13 т)	(9)
9.3.17	Тип зоны конечного этапа захода на посадку и взлета (FATO).	Необорудованная	(2)
9.3.18	Истинный пеленг	03°/183°	(1)
9.3.19	Длина FATO (м)	Восьмиугольник с вписанной окружностью Ø26	(2)
9.3.20	Ширина FATO (м).		
9.3.21	Уклон FATO	-	-
9.3.22	Тип поверхности FATO	Камень мощения	(2)
9.3.23	Длина зоны безопасности (м)	Восьмиугольник с вписанной окружностью Ø50,6	(2)
9.3.24	Ширина зоны безопасности (м)		
9.3.25	Тип поверхности зоны безопасности	Смешанный. Асфальт+грунт	(2)
9.3.26	Длина полосы свободной от препятствий	-	-



# **11. ОРГАНИЗАЦИЯ ВЫПОЛНЕНИЯ ПОЛЕТОВ НА ПОСАДОЧНОЙ ПЛОЩАДКИ «ЭкспоФорум»**

№ п.п.	Наименования аэронавигационных данных (АНД)	Значение элемента АНД	Доказа тельна я докуме нтация
1	2	3	4
11.1.	Границы района посадочной площадки	У посадочной площадки своего района посадочной площадки нет. Посадочная площадка находится в границах диспетчерской зоны аэродрома Пулково.	(3)
11.1.1	Координаты точек боковых границ	-	-
11.1.2	Обозначение точки	-	-
11.1.3	Координаты точки (широта, долгота в градусах, минутах, секундах)	-	-
11.2	Нижняя граница (м)	-	-
11.3	Верхняя граница (м)	-	-
11.4	Класс воздушного пространства в районе посадочной площадки	«С»	(3)
11.4	Наименование маршрута (при наличии)	-	
11.4.1	Последовательность точек пути маршрута	-	
11.5	Высота перехода ' (абсолютное значение)	3500'	(11)
11.6	Высота перехода (м) (относительное значение)	Не используется	
11.7	Дополнительная информация, необходимая для организации выполнения полетов на посадочной площадке.	Выполнение полетов на/с посадочную площадку осуществляется ВС, оборудованными исправным ответчиком вторичной радиолокации, выполняющими полеты: 1. в интересах обороноспо- собности и безопасности государства; 2. по оказанию медицинской помощи и ликвидации стихийных бедствий МЧС России;	



Карта  
посадочной площадки

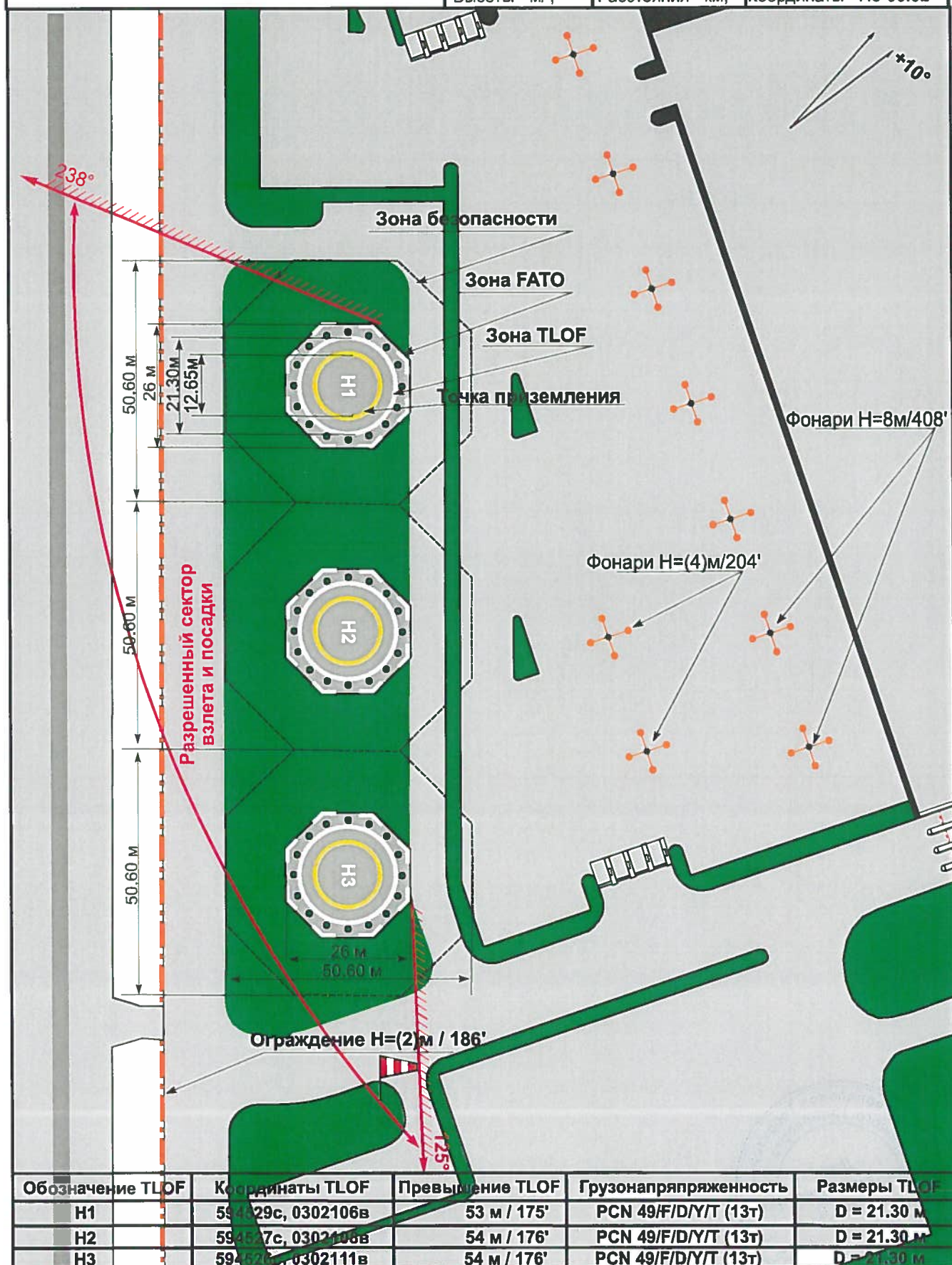
САНКТ-ПЕТЕРБУРГ, РОССИЯ  
ЭкспоФорум

Пулково-вышка 118.7 (рез. 118.1) Нпп 54м/ 176'

Высоты - м';

Расстояния - км;

Координаты - ПЗ-90.02







Карта  
маршрутов вылета и прилета

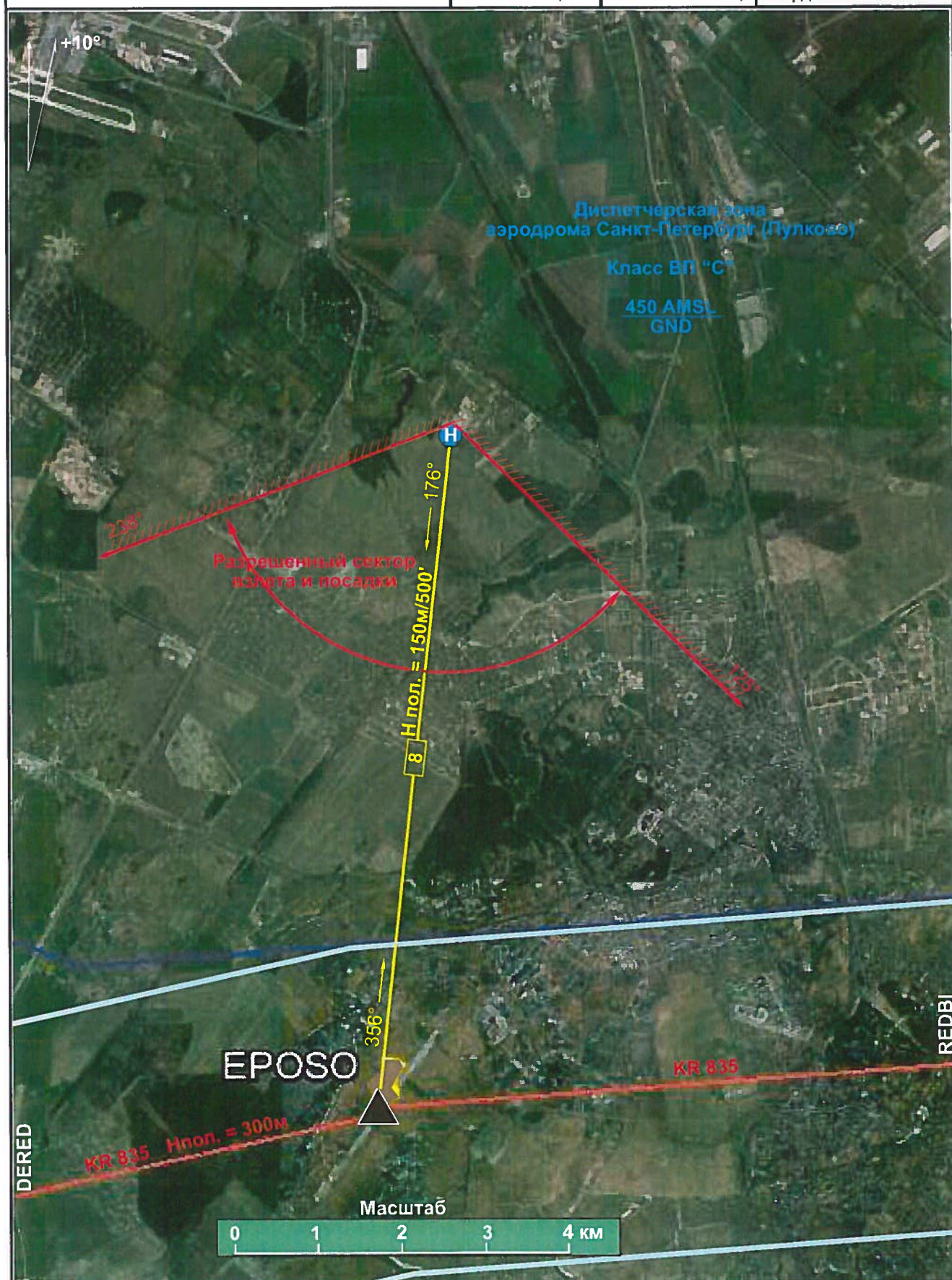
САНКТ-ПЕТЕРБУРГ, РОССИЯ  
ЭкспоФорум

Пулково-вышка 118.7 (рез. 118.1) Нпп 54 / 176'

Высоты - м';

Расстояния - км;

Координаты - ПЗ-90.02







Карта  
захода на посадку по ПВП

САНКТ-ПЕТЕРБУРГ, РОССИЯ  
ЭкспоФорум

Пулково-вышка 118.7 (рез. 118.1) Нпп 54 / 176'

Высоты - м';

Расстояния - км;

Координаты - ГЗ-90.02

